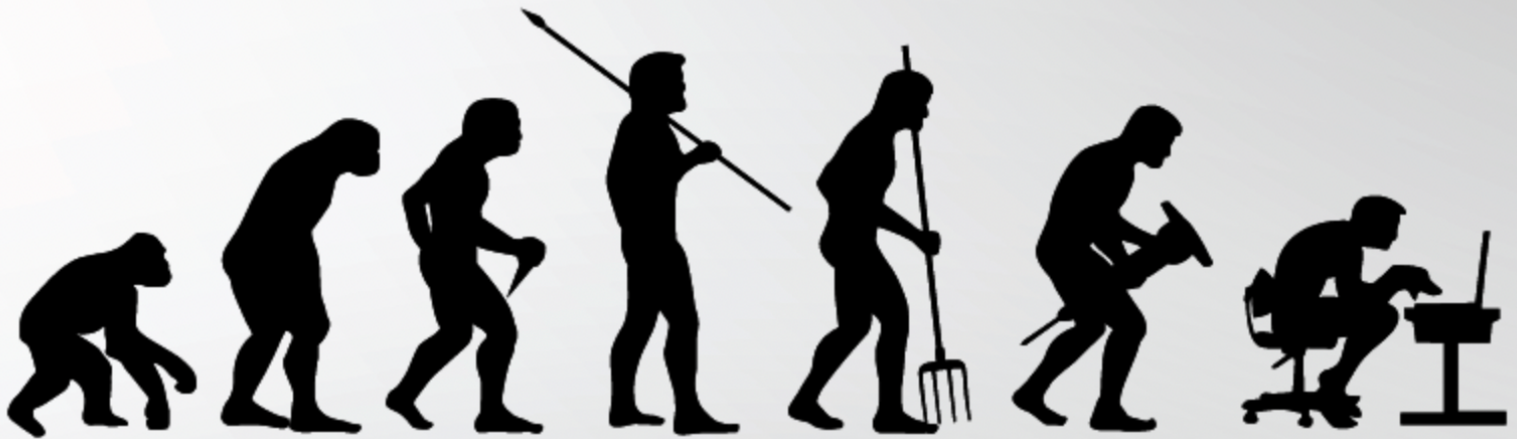
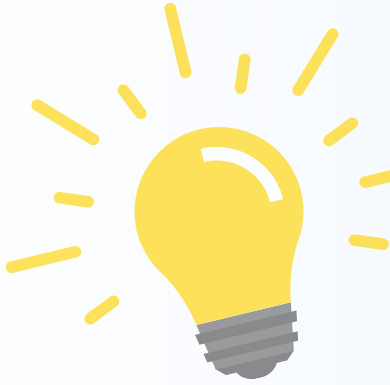




L'OSTÉOPATHIE EN ENTREPRISE



OBJECTIF PRINCIPAL : AMÉLIORER LE BIEN-ÊTRE DES SALARIÉS



Offrir à ses salariés la possibilité de pouvoir **bénéficier d'une séance d'ostéopathie** en entreprise est à la fois **bénéfique** pour **les salariés** comme **pour l'entreprise** elle-même.

Elle apporte un **bien être aux bénéficiaires** et **participe en même temps à la productivité de l'entreprise.**

Dans son travail, l'employé est souvent soumis à un **certain nombre de contraintes, notamment sur le plan physique.**

A long terme, celles-ci peuvent avoir un **effet néfaste sur son état de santé.** Les travaux répétitifs et le port de charges lourdes vont entraîner **des troubles musculo-squelettiques.**

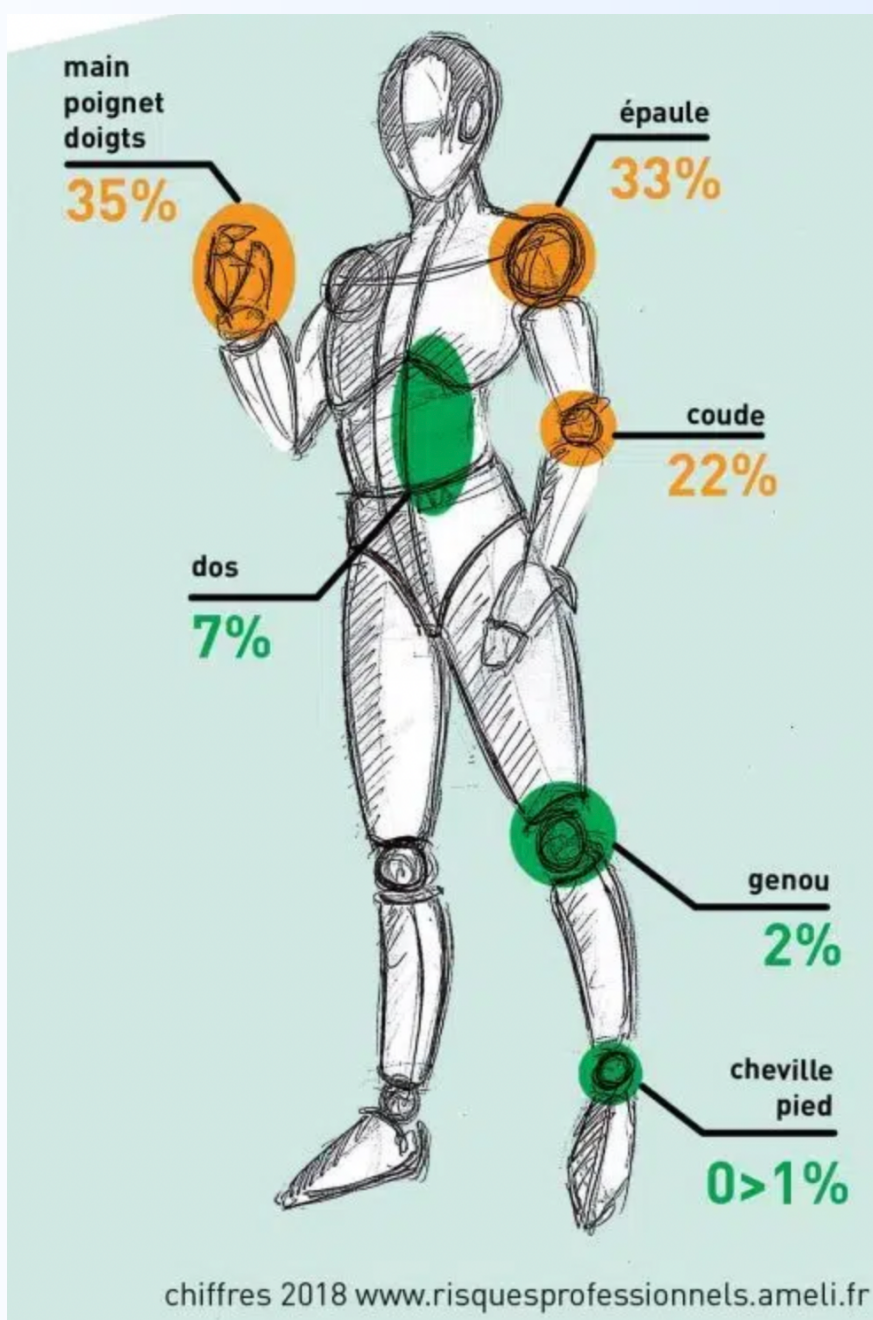
Au bout de plusieurs années, des **douleurs chroniques** s'installent de manière durable et peuvent entraîner des **arrêts répétitifs** voire une **inaptitude** nécessitant une **reconversion professionnelle.**



QU'EST CE QU'UN TROUBLE MUSCULO-SQUELETTIQUE ?

Tendinopathies, lombalgies chroniques, cervicalgies ou encore syndrome du canal carpien sont les exemples **les plus fréquents de troubles musculo-squelettiques**.

En général, ils se traduisent par une gêne ou une douleur qui **invalide progressivement le salarié** à la fois dans **son travail** mais aussi dans les gestes de la **vie quotidienne**.



Les troubles musculo-squelettiques constituent les **maladies professionnelles reconnues les plus fréquentes**. Ils touchent des **millions de travailleurs**.

L'OSTÉOPATHIE : UNE SOLUTION CONTRE LES TROUBLES MUSCULO-SQUELETTIQUES

L'ostéopathie consiste à **diagnostiquer et traiter manuellement les pertes de mobilité** des différents tissus du corps (articulations, muscles, fascias) pouvant altérer l'état de santé du patient.

L'ostéopathe considère le corps dans **sa globalité**. Il choisira les techniques les mieux adaptées en fonction des symptômes et des antécédents de chaque patient.

L'ostéopathie permet donc une prise en charge :

- **Préventive** : L'ostéopathie permet de **prévenir de nombreux troubles musculo squelettiques**. L'ostéopathie peut agir avant l'apparition des premiers symptômes et **maintenir les employés en bonne santé**.
- **Curative** : L'ostéopathe **agit** aussi lorsque **les troubles musculo-squelettiques sont installés**.
- **De bien-être** : L'ostéopathie apporte un **bien-être général aux salariés**. (respiration, stress).



Depuis **2002**, l'ostéopathie est **officiellement reconnue en France**.

L'OSTÉOPATHE EN ENTREPRISE : POUR QUI ?

L'ostéopathie en entreprise s'adresse à **toutes les entreprises**, quelle que soit sa taille et son activité.

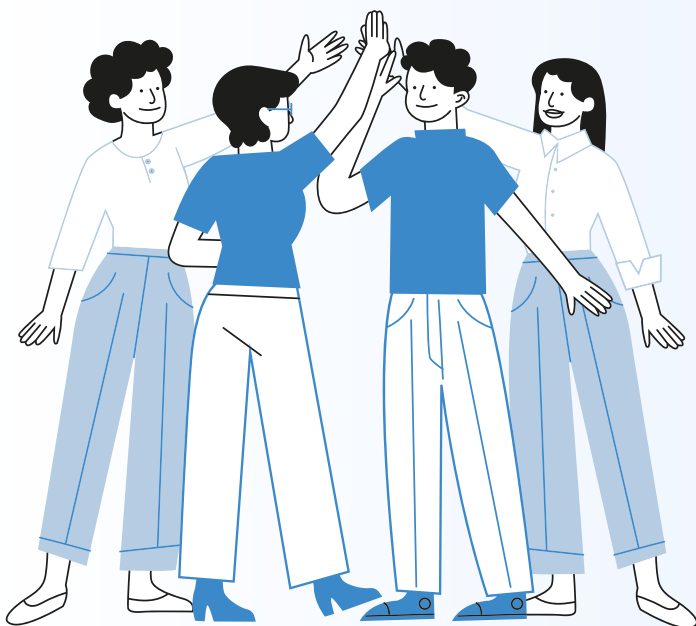
La **sédentarité**, des **efforts de manutention excessifs, asymétriques et répétitifs** sont les **principales causes** de **troubles musculo-squelettiques**.

Ainsi, l'ostéopathie trouve parfaitement sa place au sein de **l'ensemble des milieux professionnels**.

Les avantages pour les employeurs et pour les employés sont multiples :

Pour l'employeur :

- **Diminution** du nombre d'**arrêts maladie**
- **Baisse des coûts** liés aux **arrêts maladie**
- **Baisse** de l'**absentéisme**
- **Baisse** du **turn-over**
- **Hausse** de la **productivité**
- **Hausse** de la **fidélisation des salariés** à votre entreprise
- Climat social plus **sain**



Pour l'employé :

- **Réduction des douleurs** liées à l'activité professionnelle
- **Meilleur état d'esprit**
- **Reconnaissance** du salarié
- **Amélioration** du **bien-être** et **réduction du stress**.

L'OSTEOPATHIE EN ENTREPRISE : COMMENT ÇA MARCHE ?

L'ostéopathe intervient **directement dans les locaux** de l'entreprise avec **tout le matériel nécessaire**.

L'employeur définit avec l'ostéopathe le **jour**, les **créneaux horaires** le **nombre de consultations** et le **nombre d'interventions**.

Les consultations sont d'une durée de **40 minutes par salarié**.

Le **coût de la séance** ainsi que la **répartition salarié-employeur** sont définis en accord avec l'employeur.



N'hésitez pas à me contacter si vous pensez que cette approche **peut être bénéfique** à votre entreprise et vos employés.



Julien LAMPERT EI - Ostéopathe D.O

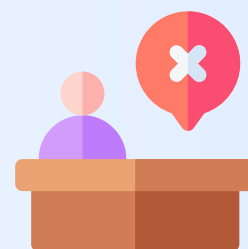


07 44 72 14 10



lampert.osteopathie@gmail.com

INFORMATIONS SUPPLEMENTAIRES



L'absentéisme en France

L'année 2022 enregistre un **nouveau record concernant l'absentéisme**.

Parmi les différentes causes, on peut rappeler que 2022 a été marquée par les vagues épidémiques dues notamment au Covid-19.

Cependant, ces vagues **n'expliquent pas tout** et on observe également une augmentation de l'absentéisme, notamment en raison des **troubles latents (troubles psy, troubles musculo squelettiques...)**.

Ce phénomène est probablement lié à la reprise d'activité suite au Covid-19 mais aussi à la **généralisation du télétravail** qui entraîne parfois plus de **sédentarité** ou de **postures statiques** compte tenu des habitudes de travail différentes et des équipements utilisés par le salarié à son domicile.

Yves HÉRAULT
Directeur Data AXA Santé & Collectives

Le coût de l'absentéisme en France



L'arrêt maladie d'un salarié peut représenter un **coût important pour l'employeur**. Entre la prise en charge des indemnités journalières, la réorganisation du travail et le remplacement éventuel du salarié, **les conséquences financières peuvent être lourdes**.

Les coûts directs sont les plus visibles. **Il peut rester une part de maintien de salaire à charge pour l'employeur**, voire une perte de revenu pour le salarié.

A ces coûts directs **se rajoutent des coûts indirects** liés aux coûts de gestion de l'absentéisme tels que la gestion administrative et de remplacement, ainsi que les coûts de perte de productivité liés à l'interruption de l'activité.



L'OSTÉOPATHIE EN ENTREPRISE



Julien LAMPERT EI
Ostéopathe D.O

ADELI : 670007467
SIREN : 977 497 056

Ne pas jeter sur la voie publique

